

«Оптимизация ТЗ, ввод кратности и равномерности поставок, влияние на затраты»

Толстиков Илья

Равномерность входа

Основные проблемы/предпосылки

Склад

Неравномерный
вход на РЦ от
поставщиков

Нарушение операций
на РЦ

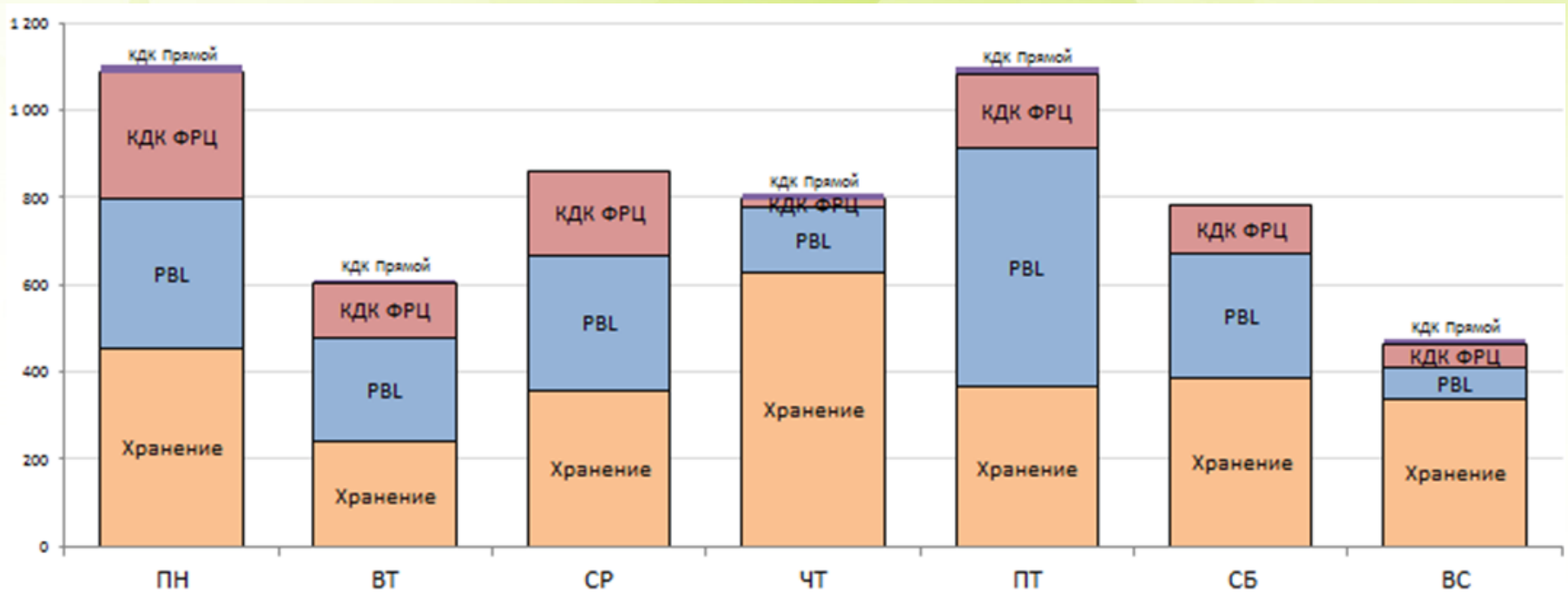
Поставщики

Простой транспорта
на РЦ

Увеличение затрат на
логистику

Равномерность входа

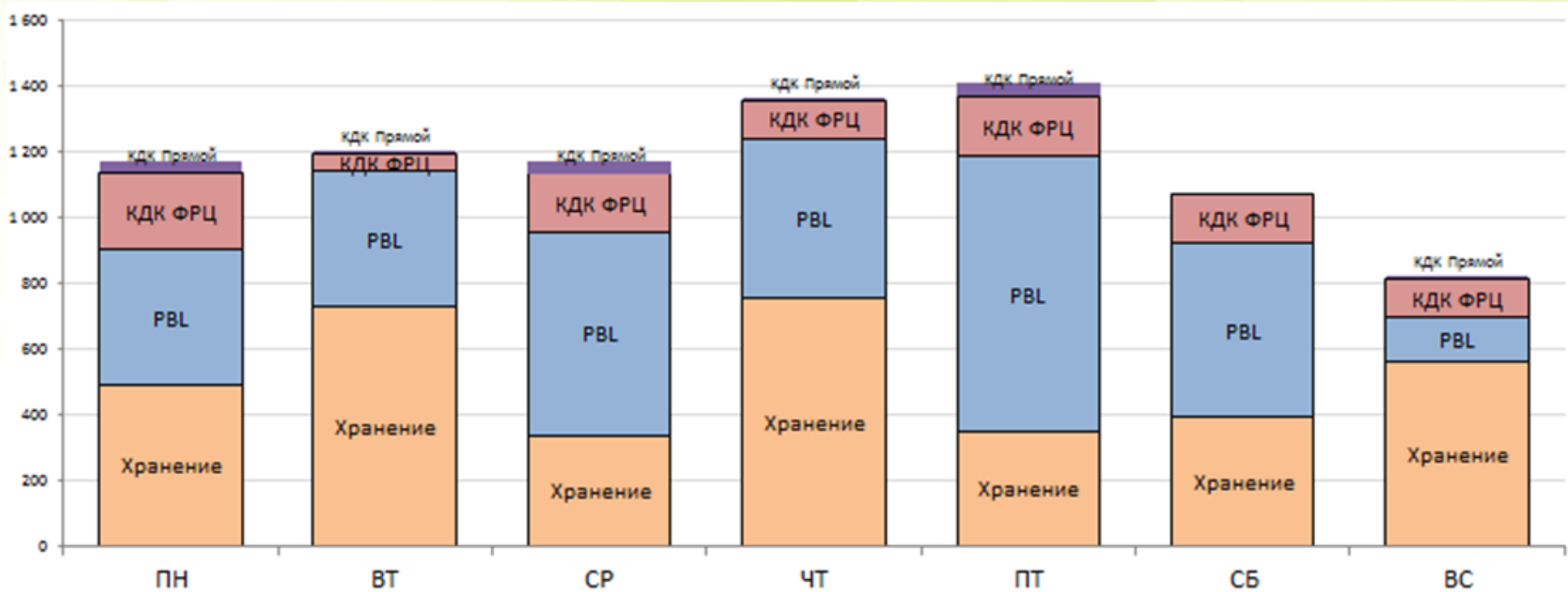
Определение пиков и выравнивание входа



12 нед. 2018 года, равномерность 26%

Равномерность входа

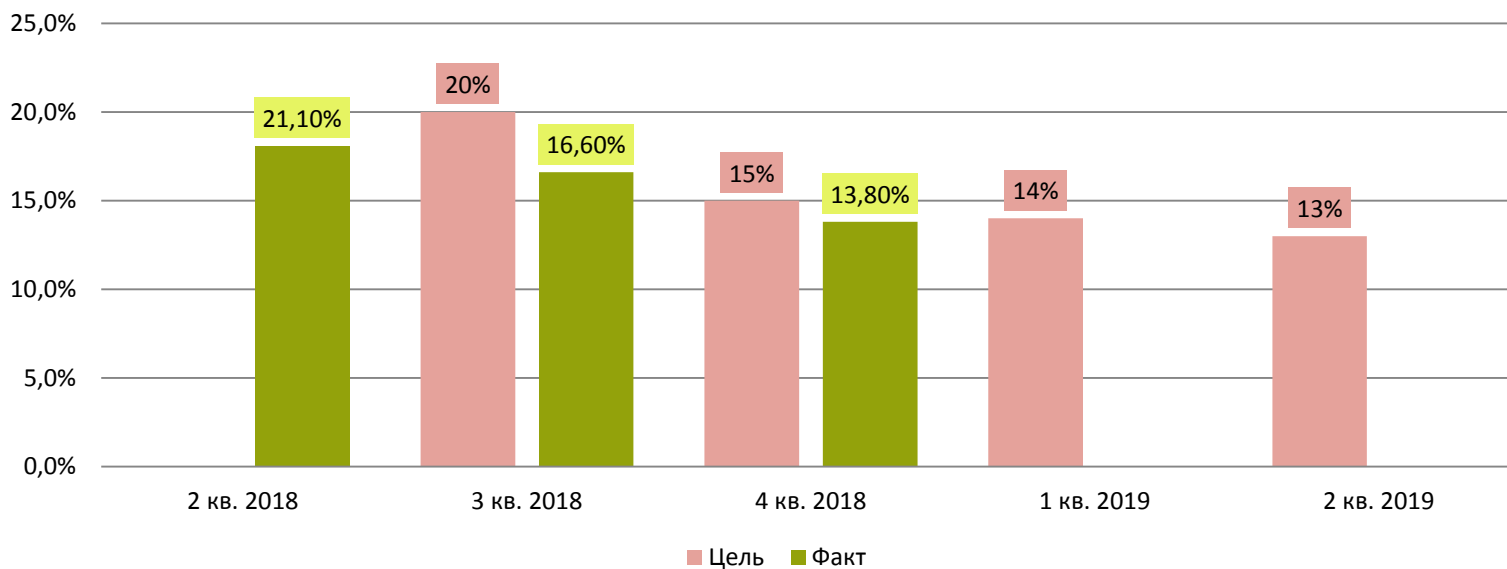
Определение пиков и выравнивание входа



50 нед. 2018 года, равномерность 15%



Общая динамика равномерности входа на РЦ (Цель/Факт)



На конец года равномерность входа улучшили с 21,1% до 13,8% (- 7,3%)



Основные проблемы

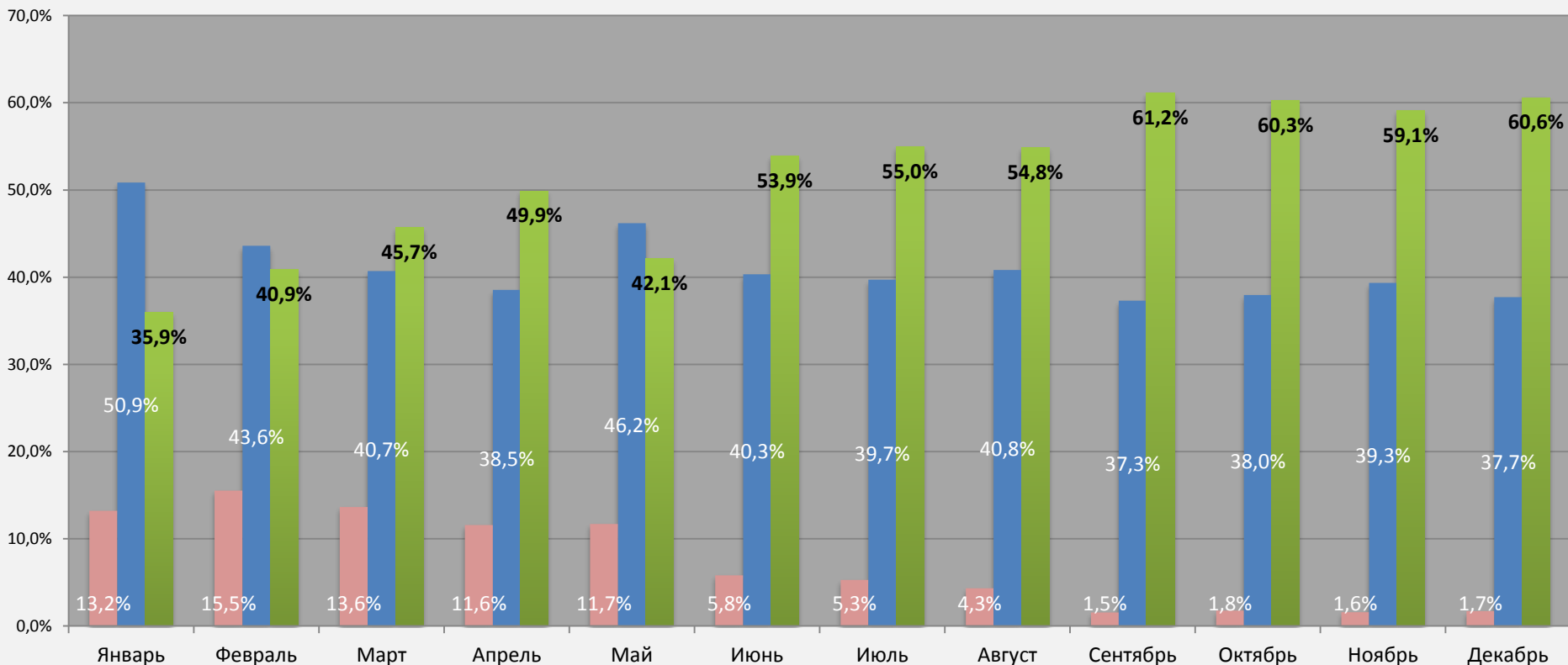
Маленькая наполняемость паллет на вход

- Высокие операционные затраты РЦ
- Частая постанровка паллет в зону хранения
- Высокая утилизация склада

Динамика: Кратность входа на РЦ

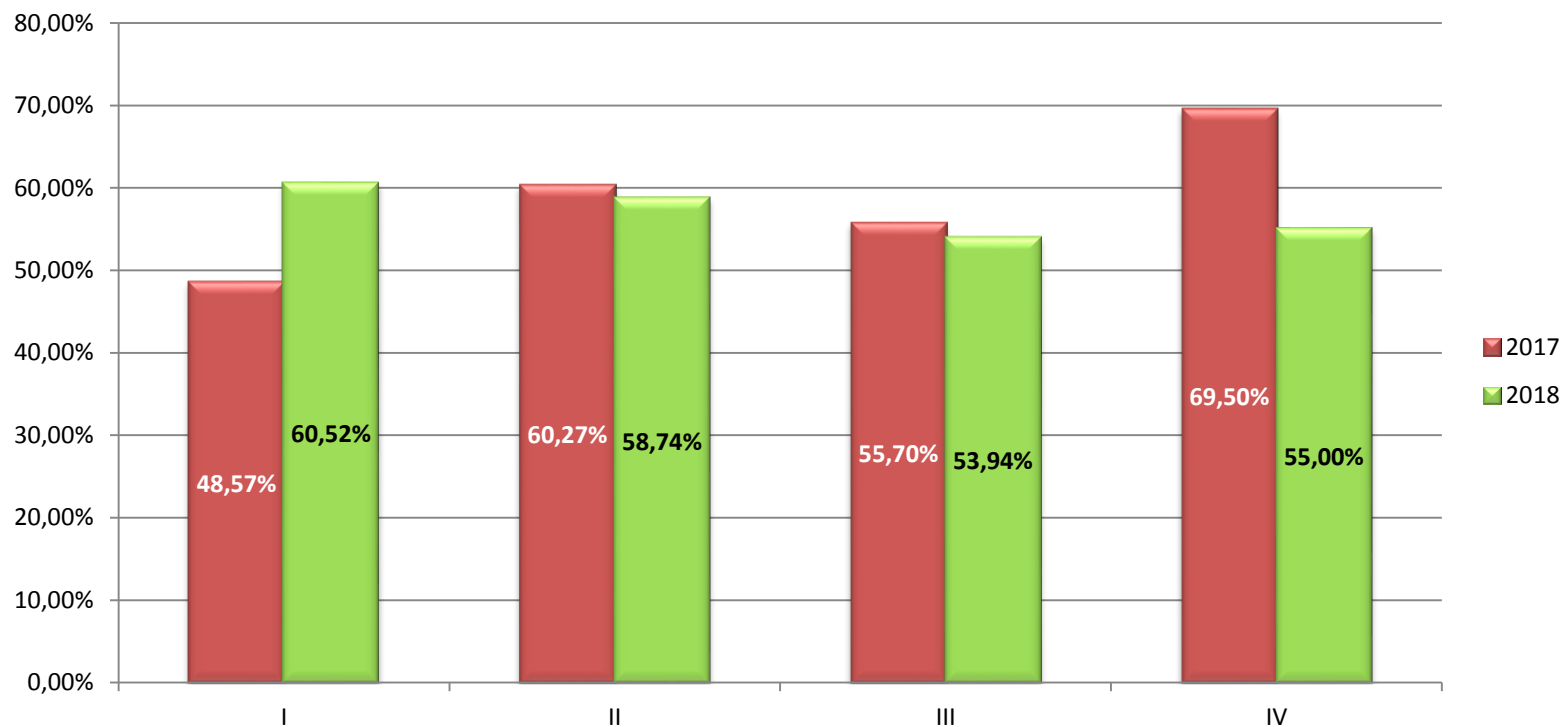


коробка слой паллет



**Уменьшение входа, кратно коробам с 13,2% до 1,7%.
Снижение операций на складе на 15%**

Динамика: Загруженность РЦ 2017/2018



Снижение утилизации склада на 14,5% (IVQ 2017/2018)



Спасибо за внимание!

Ваши вопросы?

Толстикова Илья

Начальник управления

По пополнению категории

Департамента операционного планирования ТС Перекресток

тел.: +7 495 662-8888, доб. 31-141, моб.: +7 903 551-0507

e-mail: Ilya.Tolstikov@x5.ru

